

# L' accueil en âges mélangés

A Graine de Malice, chaque étage accueille un groupe d'âges mélangés de 20 enfants. Chaque lieu de vie ainsi que l'ensemble de l'organisation de la crèche sont réfléchis et aménagés afin d'assurer la sécurité physique et affective de l'enfant et stimuler les bénéfices des âges mélangés.

## Les avantages généraux

Ce fonctionnement permet :

- Une prise en charge personnalisée de l'enfant selon son développement et son rythme
- Des interactions diversifiées avec des enfants d'âges différents
- L'accueil dans un même groupe d'une fratrie ou d'enfants se fréquentant à l'extérieur
- Une stabilité des repères de l'enfant grâce à son accueil dès son arrivée jusqu'à son départ pour l'école
- Une disponibilité des professionnelles grâce à une charge de travail lissée sur la journée liée au rythme différent des enfants
- Un accès libre et adapté à tous âges de tous les espaces de jeux et donc une proposition ludique plus riche et diversifiée
- Une diminution des comportements dits « agressifs » en atténuant la compétition et la présence de nombreux enfants de la même tranche d'âges concernée.

## Les avantages sur les différentes tranches d'âge

### Pour les plus-petits

- Utilisation de jeux et jouets mis à disposition plus variée et plus riche grâce à la découverte précoce des jouets de grands
- Stimulation et apprentissages partagés avec les plus grands, développement de leurs prises d'initiatives et leur autonomie par imitation
- Exploration de leur espace de vie dès qu'ils en ont la capacité motrice. (Un espace « tapis » est réservé et sécurisé par un adulte pour ceux qui ne se déplacent pas encore, comprenant leur propre environnement ludique.)

### Pour les plus grands

- Plaisir de développer leur sens des responsabilités, leur rôle protecteur
- Stimulation de l'entraide, apprentissage du respect et découverte du partage en s'occupant naturellement des plus petits
- Redécouverte des jouets des plus petits

L'accueil en âges mélangés n'empêche pas les regroupements des enfants d'une même tranche d'âge lors des temps de repas, d'activités : des ateliers plus élaborés sont alors possibles, organisés et adaptés au développement de chacun.



LA GAZETTE DE  
GRAINE DE  
MALICE

JUILLET 2022



Votre enfant va ainsi bénéficier à Graine de Malice:

- des mêmes repères durant tout le temps de son accueil, ce qui crée un lieu d'attachement avec ses pairs, d'appartenance et de sécurité
- un environnement de type « familiale », propice au développement de valeurs positives bénéfiques au « vivre ensemble », telles que le respect de l'autre, l'empathie et l'entraide.



## ANNIVERSAIRES

En juillet, nous fêtons l'anniversaire de :

- Aissatou (04/07) 2 ans
- Emma (06/07) 4 ans
- Agathe (07/07) 1 an
- Yacine (10/07) 3 ans
- Lizzy (16/07) 3 ans
- Tom (20/07) 1 an
- Raphaël (25/07) 4 ans
- Ilaria (27/07) 3 ans
- Nina (31/07) 1 an

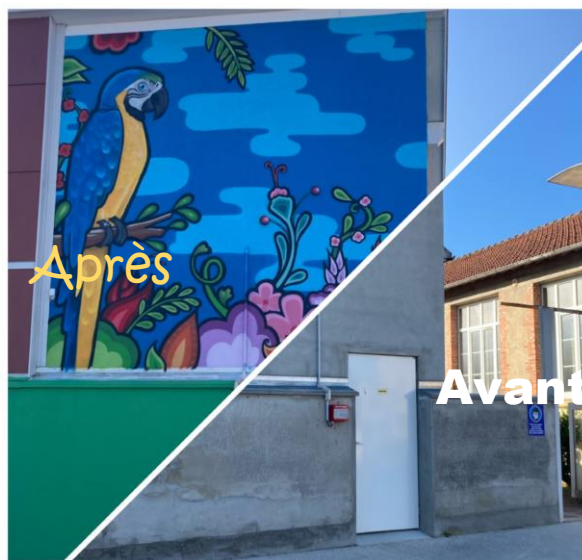
En juin

La ferme pédagogique des Iriselles est venue à la crèche



## Vie à la crèche

Une nouvelle entrée colorée !



Vive la musique le 21 juin !



## Informations importantes

Notre fête de fin d'année aura lieu le vendredi 8 juillet à partir de 16h15. Venez-y découvrir les photos de vos enfants prises durant l'année 2021-2022 !

Nous vous rappelons que la crèche fermera pour les vacances d'été du vendredi 29 juillet au soir au lundi 22 Août inclus.